

PROGRAM DO PROJEKTOWANIA SYSTEMÓW NAWADNIAJĄCYCH na tereny zieleni



Prezentujemy pierwszy polski program komputerowy do projektowania systemów nawadniających na tereny zieleni. Program przeznaczony jest **dla projektantów i firm instalatorskich**. Jest sprawnym narzędziem, za pomocą którego można wykonać ofertę dla potencjalnego klienta.

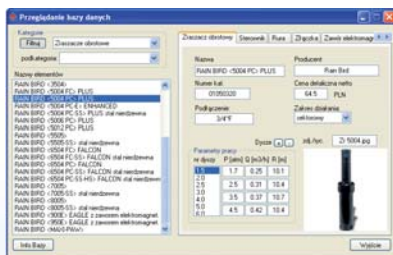
Użytkownik decyduje o wyborze urządzeń nawadniających, doborze średnic rur, przewodów elektrycznych itd. Program automatycznie **generuje zestawienie materiałów użytych w projekcie i przedstawia je w postaci gotowych kosztorysów (zbiorczego i z podziałem na sekcje)**.

Pozwala to znacznie skrócić czas tworzenia projektu, a wynik w postaci wydruków komputerowych, zawierających plan instalacji i kosztorys, czyni ofertę bardzo czytelną dla klienta.



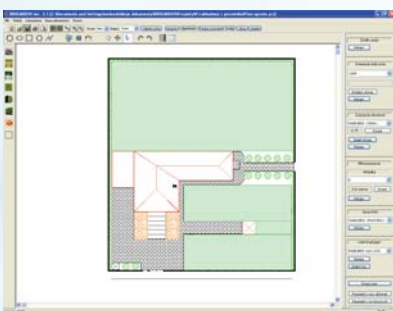
30-dniowa wersja demo do pobrania
z naszej strony internetowej

Struktura programu



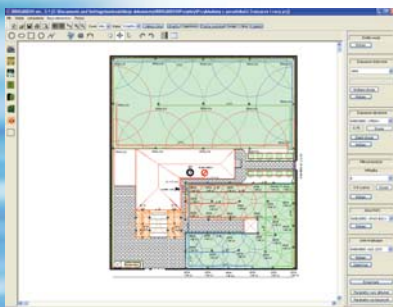
1. Baza danych

- Zawiera elementy będące w ofercie handlowej firmy TANAKE.
- Posiada podział na kategorie elementów i filtry przy wyszukiwaniu.
- Przedstawia parametry techniczne, zdjęcia i ceny elementów.



2. Plan terenu

- Może być rysowany w programie za pomocą kształtów i wypełnień, lub...
- Może być wstawiany do programu w postaci pliku graficznego (.bmp).



3. Plan instalacji nawadniającej

- Użytkownik zadaje parametry źródła wody (ciśnienie, wydajność, lokalizacja).
- Użytkownik nanosi na plan terenu elementy projektowanego systemu nawadniającego poprzez wybór z bazy danych.
- Użytkownik zatwierdza wyniki obliczeń hydraulicznych (średnice rur) i elektrycznych (przekroje kabli)
- Użytkownik dokonuje podziału systemu na sekcje nawadniające (program ostrzega użytkownika przed przekroczeniem wydajności źródła wody).



4. Wydruki

Informacje o projekcie – zestawienie parametrów projektowanego systemu nawadniającego (parametry źródła wody, parametry sekcji nawadniających, elementy składowe użytych zestawów połączeniowych).

Kosztorys – zestawienie materiałów użytych w projekcie, z numerami katalogowymi i cenami. Można do nich dodawać elementy z bazy danych nie występujące na planie instalacji. Mogą być edytowane w programie MS Word. Występują w wersji zbiorczej oraz z podziałem na sekcje nawadniające.

Plan instalacji – rysunek przedstawiający projektowaną instalację nawadniającą oraz tabelkę z danymi o projekcie. Rysunek można drukować na drukarce lub ploterze wybierając odpowiedni format i orientację papieru oraz skalę rysunku lub zamienić na plik .pdf (za pomocą dostępnych programów komputerowych).